

VERTIMEC® 018 EC

ڤيرتيمك®

٠١٨ مركز قابل للإستحلاب

شعارنا النقاوة والجودة العالية



syngenta



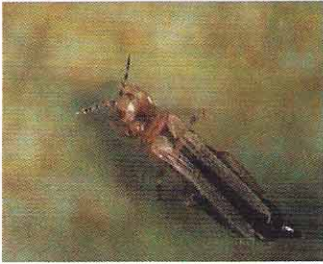
الخضراوات



الحلمة الحمراء العادية
Tetranychus cinnabarinus
نسبة الاستخدام
١٠٠-٥٠/مل/التر ماء



صانعات الانفاق
Liriomyza Spp
نسبة الاستخدام
١٠٠-٥٠/مل/التر ماء



ثريس الأزهار الغربية
Frankliniella occidentalis
نسبة الاستخدام
١٠٠-٥٠/مل/التر ماء



الحلم ذو النقطتين
Tetranychus urticae
نسبة الاستخدام
١٠٠-٥٠/مل/التر ماء

الخصائص

مع فيرتيمك تخلصي حيث يمتص المبيد فور الرش الى داخل الاوراق فيقضي على الآفات المختبئة تحت الاوراق وبالتالي ستخفض تكاليفك برشات اقل ولمدة فاعلية اطول.

مع فيرتيمك شريك اكيد في برامج مكافحة المتكاملة فخلافاً للمبيدات التقليدية لن تحتاج لرش الحشرات الثانوية الضارة بعد استخدامه كونه آمن على الأعداء الحيوية الطبيعية التي تتغذى على هذه الحشرات الثانوية .

نسبة استعماله القليلة تقلل من نسبة متبقياتته في محصولك ويفضل فترة الأمان الجيدة للفيرتيمك ستتمكن من تسويق محصولك بعد الرش بسرعة مع الامان التام للمستخدم .

مع فيرتيمك تنال راحة البال لثقتك الأكيدة بأدائه المتفوق في كل مرة تعتمد عليه وتوفر في تكاليفك مدعوم بالجودة السويسرية والخدمة الفنية من سنجنتا .



العنب



الحلم الاحمر
Panonychus ulmi
نسبة الاستخدام
١٠٠-٥٠/مل/التر ماء



الحلم الاصفر
Eotetranychus Spp
نسبة الاستخدام
١٠٠-٥٠/مل/التر ماء



صانعات الانفاق
Liriomyza Spp
نسبة الاستخدام
١٠٠-٥٠/مل/التر ماء



الحلمة الحمراء العادية
Tetranychus urticae
نسبة الاستخدام
١٠٠-٥٠/مل/التر ماء

الخصائص

فيرتيمك مبيد متخصص للقضاء على آفات محصولك من الحشرات والحلم من إكتشاف شركة سنجنتا، يحتوي على المادة الفعالة ابامكتين بنسبة ١٠٨٪ .

فيرتيمك يعمل بالملامسة مع اثر تخليفي يساعدك اداؤه المتفوق في القضاء على آفات محصولك المستعصية بفاعلية عالية ولفترة طويلة لتحصل على انتاج عالي وبنوعية افضل .



التفاحيات



الحلمة الحمراء العادية
Tetranychus cinnabarinus
نسبة الاستخدام
١٠٠-٥٠ مل/لتر ماء



الحلم الأحمر الأوربي
Panonychus ulmi
نسبة الاستخدام
١٠٠-٥٠ مل/لتر ماء



صانعات الأنفاق
Lyontia clerkella
نسبة الاستخدام
١٠٠-٥٠ مل/لتر ماء



حلم الصدا
Epitrimerus pyri
نسبة الاستخدام
١٠٠-٥٠ مل/لتر ماء



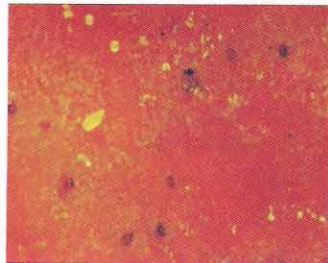
الحمضيات



الحلم الأحمر الأوربي
Panonychus citri
نسبة الاستخدام
١٠٠-٥٠ مل/لتر ماء



ثريس الحمضيات
Scirtothrips citri
نسبة الاستخدام
١٠٠-٥٠ مل/لتر ماء



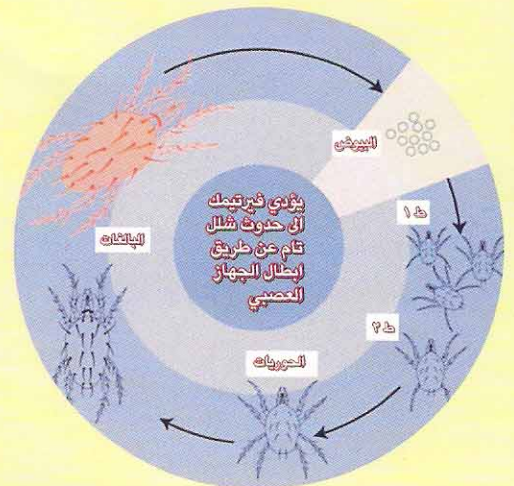
حلم صدا الحمضيات
Phyllocoptruta oleivora
نسبة الاستخدام
١٠٠-٥٠ مل/لتر ماء



حفار أوراق الحمضيات
Phyllocnistis citrella
نسبة الاستخدام
١٠٠-٥٠ مل/لتر ماء

طريقة عمل فيرتيمك

- * طريقة عمل مستحقة بالكامل حيث لا يوجد حتى الآن أي مركب يعمل بطريقةه ولا توجد آفة إكتسبت مناعة ضده .
- * يحفز فيرتيمك إطلاق مادة GABA والتصاقها في مواقع المستقبلات على الخلايا العصبية للعضلات في الآفة .
- * يؤدي ذلك الى وقف النبضات العصبية محدثاً شلل تام في عضلات الآفة .
- * نتيجة الشلل تتوقف الآفة عن التغذية وبالتالي يتوقف حدوث أي ضرر للنبات فوراً .
- * تموت الآفة بعد ٣-٤ أيام جوعاً على الرغم من وجودها على غذائها المفضل .



VERTIMEC® 018 EC

ڤيرتيمك®

٠١٨ مركز قابل للإستحلاب

توصيات توقيت الرش



الحمضيات

صانعات الانفاق

الحلم

ثريس الحمضيات

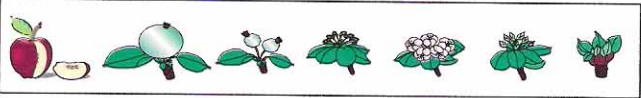


الخضراوات

صانعات الانفاق

الحلم

ثريس الازهار الغربية



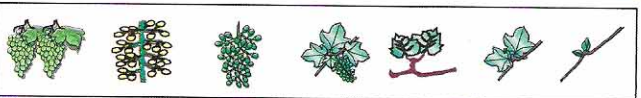
التفاحيات

صانعات الانفاق

البسيلد

حلم الصدأ

الحلمة الحمراء العادية



العنب

الحلم الاصفر

الحلم الاحمر

افضل توقيت للرش

ينصح باضافة ٠,٢٥ % زيت برفيني نقاوة ٩٢ % مع محلول الرش

syngenta

SATCO
شركة صرح التطور للتجارة العامة